



АЛЬФАКЛЕЩ

Страхование коллективов
на случай заболевания
клещевым энцефалитом
и боррелиозом

АО «АЛЬФАСТРАХОВАНИЕ»
Москва 2021





Группа «АльфаСтрахование» — один из **крупнейших** российских страховщиков с **универсальным** портфелем услуг



«АльфаСтрахование» входит в состав **финансово-промышленного консорциума «Альфа-Групп»**, включающего такие компании, как «Альфа-Банк», «ВымпелКом», X5 Retail Group и др.



Группа «АльфаСтрахование» **объединяет:**

- АО «АльфаСтрахование»
- ООО «АльфаСтрахование-Жизнь»
- ООО «Медицина АльфаСтрахование»
- ООО «АльфаСтрахование-МС»



Консолидированный уставный **капитал** составляет **более 14,3 млрд** рублей



СТАТИСТИКА ЗАБОЛЕВАЕМОСТИ

Клещи представляют реальную опасность для человека, поскольку являются переносчиками таких опасных заболеваний, как **клещевой энцефалит и боррелиоз**.

В Уральском федеральном округе наиболее распространен клещевой **энцефалит** – серьезное заболевание нервной системы, которое может привести к инвалидности и летальному исходу.

По данным Роспотребнадзора на 2022г.:

- на территории Свердловской области зарегистрировано **23 200** пострадавших от присасывания клещей
- случаи присасывания клещей зарегистрированы **в 65 из 94** муниципальных образованиях Свердловской области





ПРЕИМУЩЕСТВА ПРОГРАММЫ «АЛЬФАКЛЕЦ»

АЛЬФАКЛЕЦ – доступный и эффективный способ защиты своих сотрудников от риска серьезных заболеваний, переносимых клещами



Оптимальная стоимость полиса – **300 рублей**



Страховое покрытие – **1 000 000 рублей**



Подбор для Застрахованного ближайшего лечебного учреждения



Оказание оперативной медицинской помощи при укусе клеща, введение иммуноглобулина



Реабилитация после стационарного лечения в рамках программы



Без возрастных ограничений





ОБЪЕМ ПРОГРАММЫ «АЛЬФАКЛЕЩ»



Медицинский **осмотр после укуса клеща** в клинике



Удаление клеща в клинике



Экстренное введение иммуноглобулина



Исследование клеща на наличие инфекций



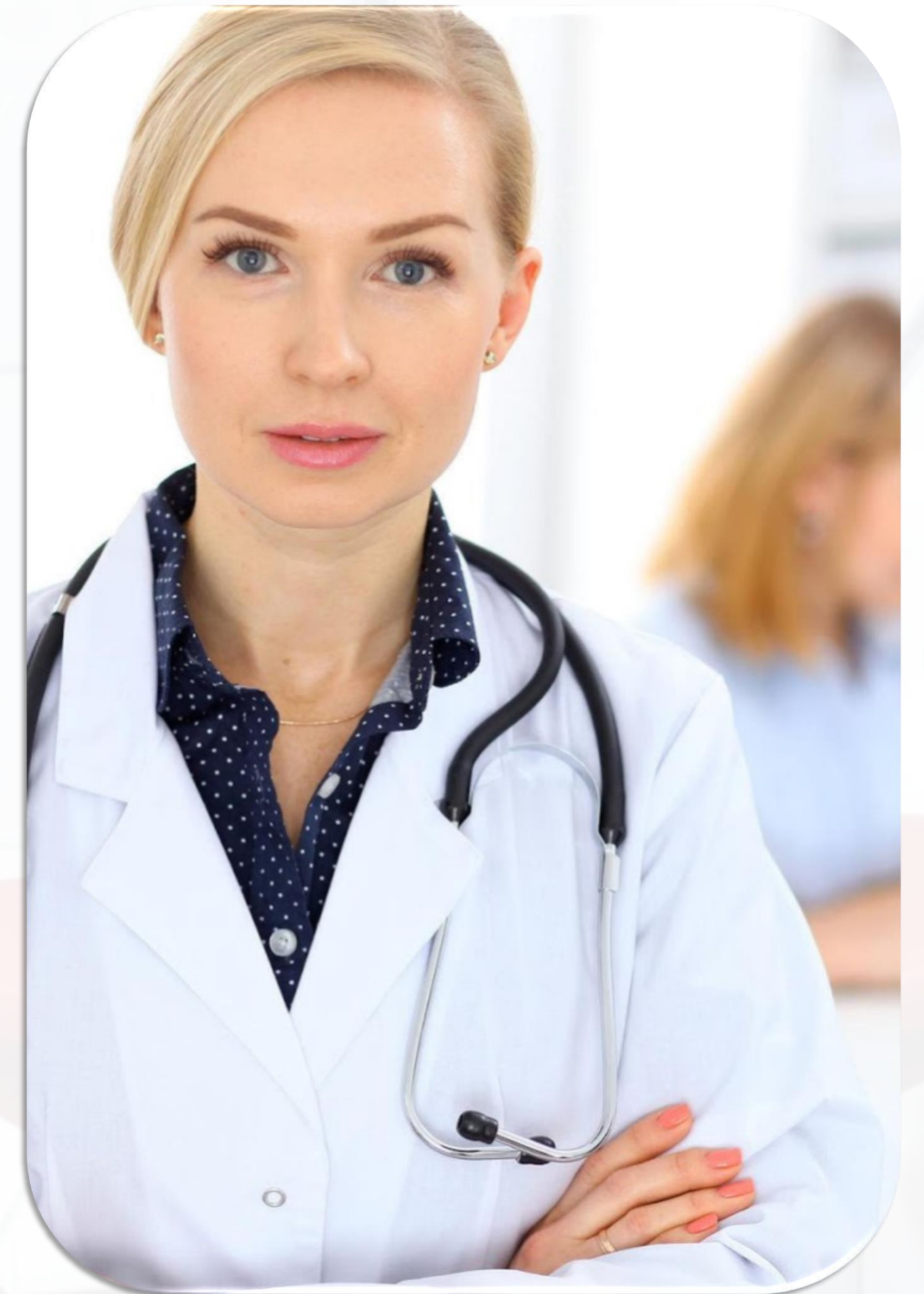
Исследование крови на антитела к антигенам боррелий- IgM,IgG; к вирусу клещевого энцефалита - IgM,IgG (4 исследования) по назначению врача.



Госпитализация по направлению врача* **Лечение** Застрахованного



Лекарственное обеспечение антибиотиками, назначенными врачом для профилактики боррелиоза . **Компенсация стоимости****

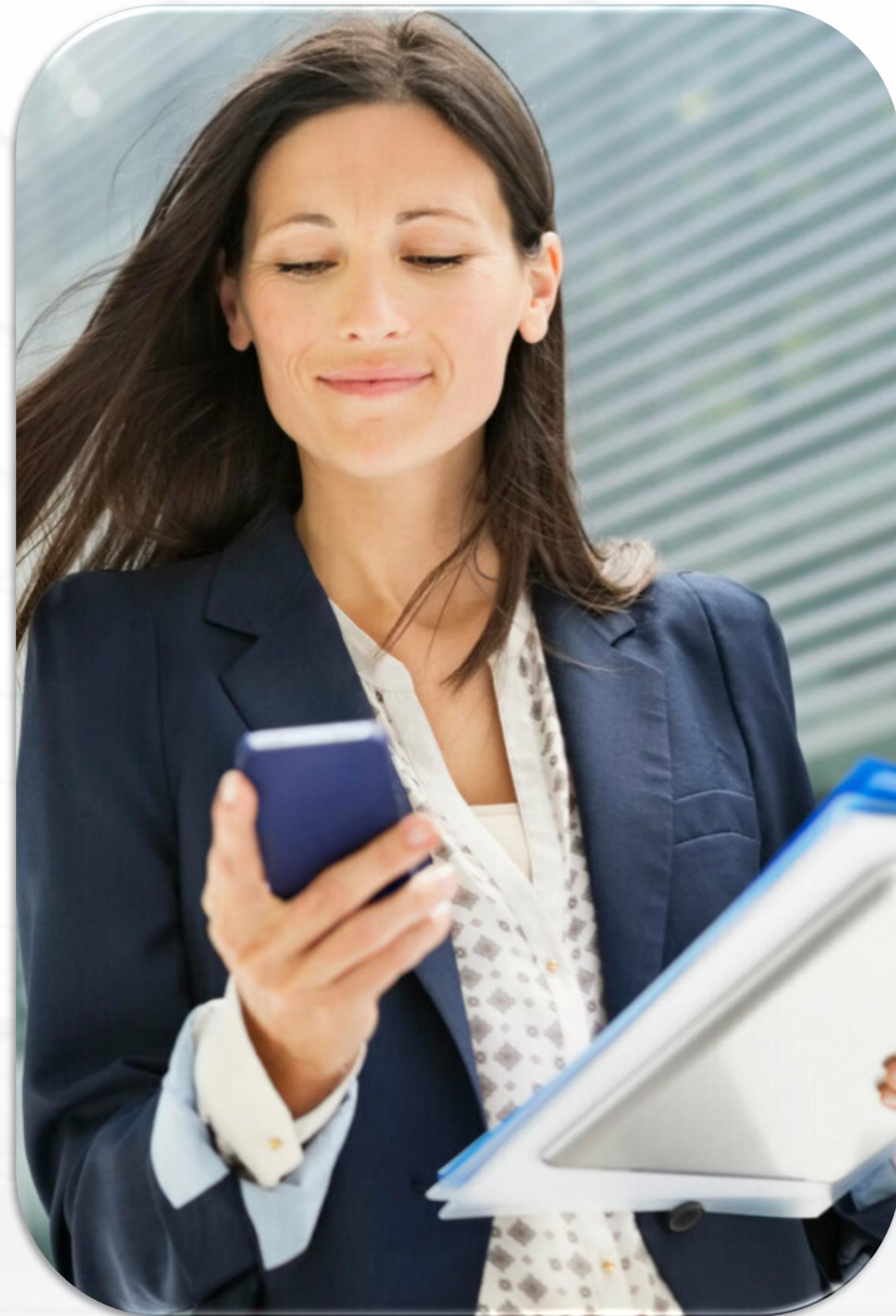


* В случае заболевания: Госпитализация в специализированное отделение по направлению врача при условии введения противоклещевого иммуноглобулина в срок до 72 часов после укуса клеща.

**В экстренных случаях, при невозможности обращения Застрахованного в медицинские учреждения, указанные в программе страхования, по причине нахождения Застрахованного в другом населенном пункте, не указанном в графе «Адрес» раздела «Основной перечень медицинских учреждений», Застрахованный вправе получить медицинские услуги, предусмотренные Программой страхования в другом медицинском учреждении с последующим возмещением ему стоимости оказанных медицинских услуг.



ПОЛУЧЕНИЕ СТРАХОВОГО ВОЗМЕЩЕНИЯ



1

ОБРАЩЕНИЕ
в АО «АльфаСтрахование не позднее **30 дней** с момента получения медицинской помощи с заявлением и пакетом документов*



2

ПОЛУЧЕНИЕ
страхового возмещения не позднее **45 дней** с момента подачи документов

* Документ, подтверждающий факт укуса клеща, счет, договор с медицинским учреждением на оказание медицинских услуг, копия Лицензии медицинского учреждения на право оказания услуг, полученных Застрахованным, товарный чек с указанием в нем наименования и стоимости противоклещевого иммуноглобулина с приложением печати (штампа) аптечной организации (при отсутствии противоклещевого иммуноглобулина в лечебном учреждении); чек контрольно-кассового аппарата, рецепт, выписанный лечащим врачом медицинского учреждения (при отсутствии противоклещевого иммуноглобулина в лечебном учреждении).



ИСКЛЮЧЕНИЯ ИЗ ПРОГРАММЫ «АЛЬФАКЛЕЩ»



- Заболевание клещевым энцефалитом и/или боррелиозом у лиц, **не обратившихся в указанное время в лечебное учреждение**
- Обращение за медицинской помощью **по истечении 72 часов** после укуса, а также **по истечении сроков действия** страхового полиса
- Получение **медицинских услуг, не предусмотренных договором страхования**
- Получение медицинских услуг **в медицинских организациях, не предусмотренных в договоре страхования, выбор которых не был согласован со Страховщиком**
- Получение медицинских услуг, **не назначенных лечащим врачом, а также покупка лекарств без медицинских показаний**



ЗДОРОВЬЯ ВАМ И ВАШИМ БЛИЗКИМ!

www.alfastrah.ru

